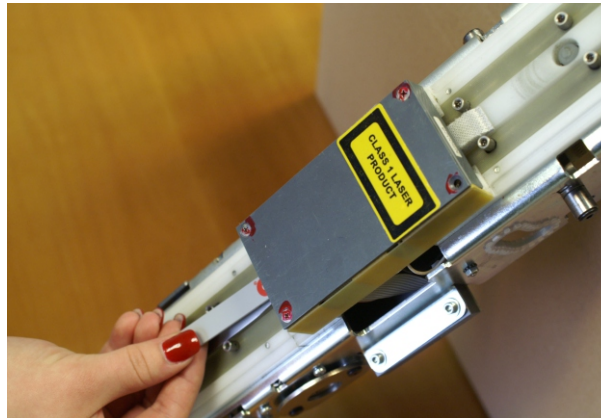
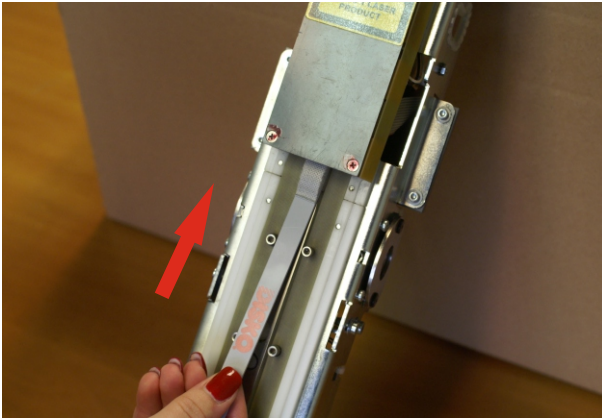


# Anleitung zur Reinigung der optischen Prüfeinheit von Münzvereinzeler

Nehmen Sie bitte den Münzkanal vom Münzmodul ab. Entnehmen Sie nun das Reinigungstool aus dem Sacht und reinigen Sie die optische Einheit durch einschieben des Tools von der unteren Seite in die Prüfeinheit (siehe Foto).



Achtung: Das Reinigungspad muss beim Einschieben nach oben zeigen!

Bewegen Sie das Tool mehrmals durch den Kanal, sodass das Pad an der oberen Seite sichtbar wird. Nach Abschluss der Reinigung kann das Tool entsorgt werden. Setzen Sie nun den Münzkanal wieder auf das Münzmodul. Das Gerät ist unmittelbar nach der Reinigung wieder betriebsbereit.